



ADVANCE



algeco[®]

CARATTERISTICHE TECNICHE

Altezza interna utile	2,70 m
Sovrapposizione	Sino a 3 tre piani fuori terra (Pt + P1 + P2)
Struttura	Struttura preverniciata assemblata mediante imbullonatura dei componenti basamento, angolari e copertura
Pavimentazione	Stratificata con rivestimento finale in PVC
Copertura	Realizzata mediante saldatura, coibente in lana di vetro spessore 50 mm, copertura esterna in lamiera grecata 6/10 galvanizzata
Facciata	Pannello sandwich in poliuretano, spessore 40 mm
Serramenti	Finestre e porte in alluminio
Illuminazione	Plafoniere 1 x 58 W, grado di protezione IP 55
Climatizzazione	Sistema split a parete tecnologia inverter e pompa di calore
Resistenza al fuoco	Oggetto di fornitura su richiesta

ADVANCE: semplicità, sicurezza e funzionalità.

Questa linea di prodotti è stata concepita per soddisfare i clienti che necessitano di prodotti comodi e funzionali, ottimizzando le condizioni di lavoro all'interno di un ambiente gradevole, pratico e sicuro. Le unità possono essere fornite vuote o con vari allestimenti che le rendono adatte a vari utilizzi come uffici, spogliatoi, mense o servizi igienici.

STRUTTURA

Struttura preverniciata assemblata mediante imbullonatura dei componenti basamento, angolari e copertura.

La verniciatura delle strutture è realizzata con vernice poliuretanica di colorazione RAL 7035, conforme al Dm 14/01/2008 e sovrapponibile sino al 3° livello (Pt+P1+P2).

Struttura basamento principale composta da profili Upn e profili trasversali tubolari da 70x30 x 1.5 mm.

Struttura tetto composta da profili pressopiegati a disegno di spessore 25/10; profili lato corto sagomato per la raccolta delle acque meteoriche.

Montanti realizzati in acciaio in unico elemento mediante profili saldati sp 35/10.

Tutti gli elementi strutturali sono in acciaio S235.

Il fissaggio di ciascun montante al basamento ed al tetto avviene mediante bulloni M12x35 cl 8.8 e dadi autobloccanti M12.

Portata copertura standard: 140 Kg/mq.

PAVIMENTO

La pavimentazione è composta, dall'interno verso l'esterno da: PVC TX Classic UNI Algeco WR4B, sottofondo in truciolare idrofugo sp 18 mm lastre 2320x1250,

coibente in lana di vetro sp. 50 mm, lamiera di acciaio sp. 5/10 mm.

Valore di trasmittanza del sistema basamento: 0,56 W/mqK.

COPERTURA

Struttura metallica composta da elementi saldati, costituita da profili pressopiegati tubolari trasversali. Stratigrafia composta, dall'interno verso l'esterno, da: doghe metalliche RAL 9002, coibente in lana di vetro dello spessore di 50 mm e copertura esterna in lamiera grecata 6/10 galvanizzata.

Valore di trasmittanza del sistema di copertura: 0,64 W/MqK

FACCIATA ESTERNA

Pannelli perimetrali sandwich in poliuretano, spessore 40 mm, verniciati RAL 7035 G (U= 0,54 W/mqK) - classe di reazione al fuoco Cs3D0.

SERRAMENTI ESTERNI

Finestre - Pannello finestra dimensioni 1962x2766x40 mm con finestra a due ante scorrevoli in alluminio, dim. 1606x953x40 mm, vetrocamera 4/6/4.

Porte - serramenti in alluminio.

INSTALLAZIONI (personalizzabili)

Elettricità - Fornitura di impianto elettrico composto da QE, presa a spina 2P+T 16A+PE standard italiano/tedesco, tubazioni IP55 e cavi.

Illuminazione tramite plafoniere 1 x 58 W, grado di protezione IP 55.

Climatizzazione - Sistema split a parete tecnologia inverter e pompa di calore.

Possibilità di personalizzare la disposizione delle porte, delle finestre e dell'impianto di climatizzazione.

ADVANCE



SEMPLICITÀ

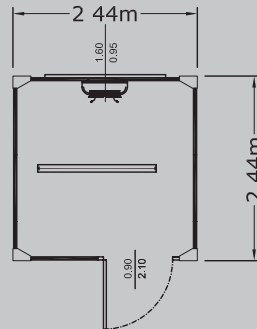


FUNZIONALITÀ

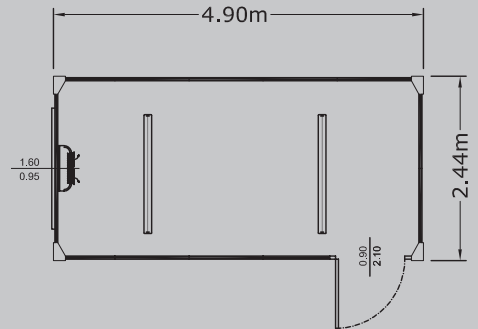


SICUREZZA

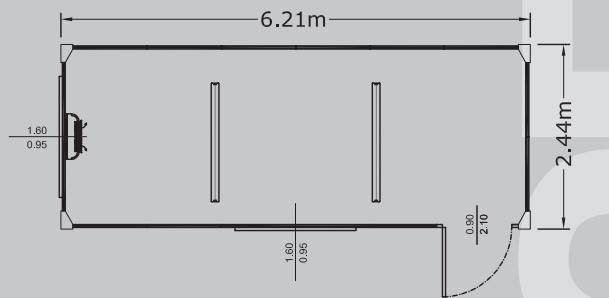
Serie Advance 6006



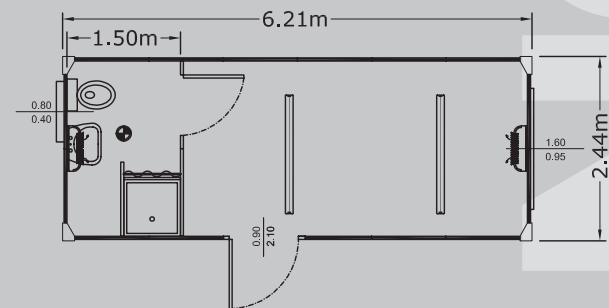
Serie Advance 6010



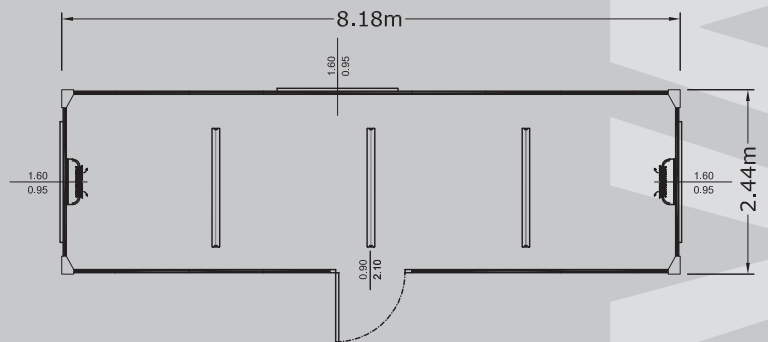
Serie Advance 6015



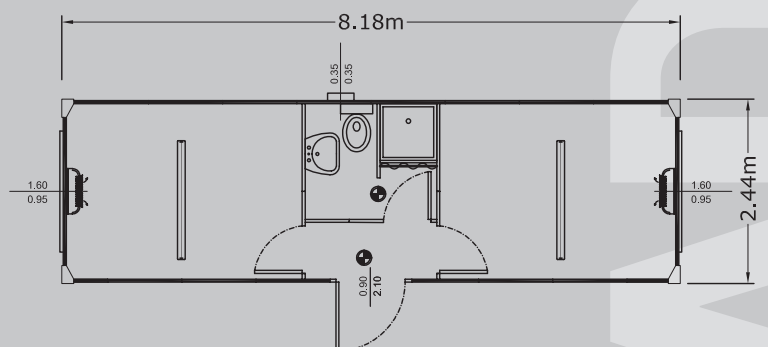
Serie Advance 6015 BL



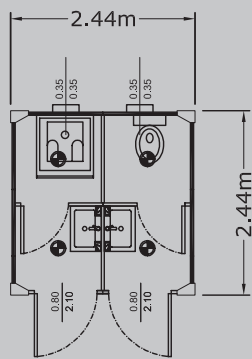
Serie Advance 6020



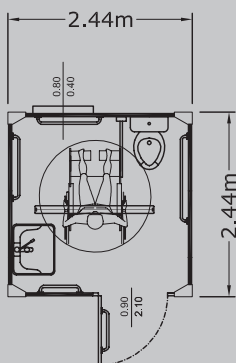
Serie Advance 6020 BC



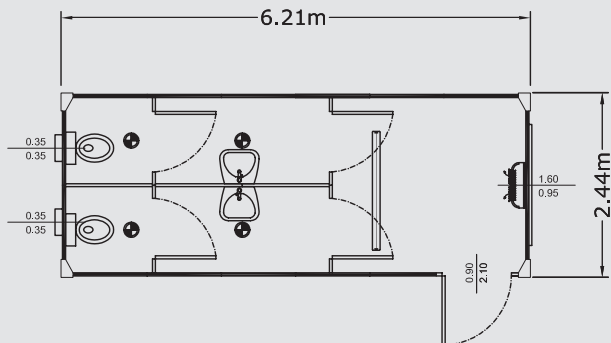
Serie Advance 6006 SA



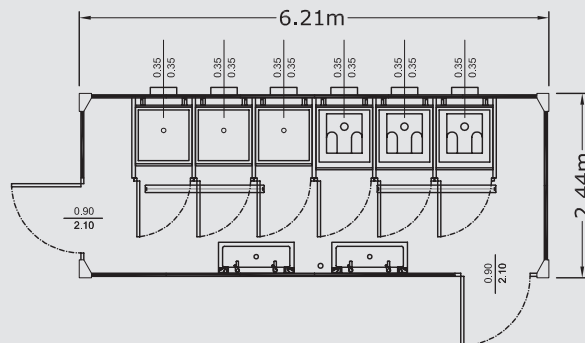
Serie Advance 6006 SA DIS



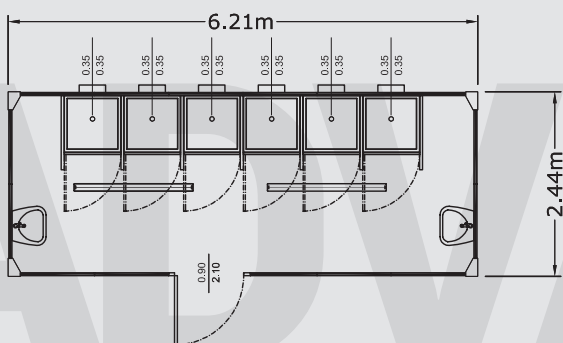
Serie Advance 6015 WC UFF



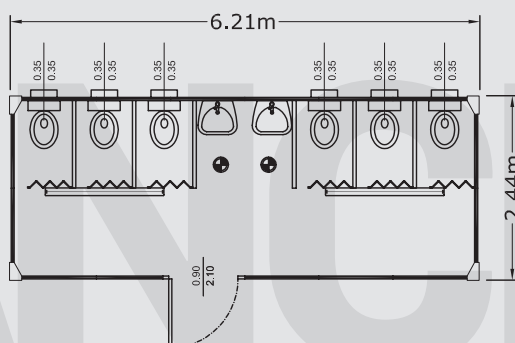
Serie Advance 6015 SA



Serie Advance 6015 SA DOCCIA



Serie Advance 6015 SA GB



algeco®

Milano
Via E. Mattei, 2 Frazione Divisa
27020 Marcignago (PV)
Tel. +39.0382.929622
Fax +39.0382.929851

Padova
Via Inghilterra - Z.I.
35010 Peraga di Vigonza (PD)
Tel. +39.0496226355
Fax +39.049.6226252

Roma
Via Flaminia Vecchia, 844
00191 Roma (RM)
Tel. +39.06.33219863
Fax +39.06.3333625

Bari
Via Saverio Milella, 12 - Z.I.
70123 Bari (BA)
Tel. +39.080.5311138
Fax +39.080.5308869

info.it@as.algeco.com

www.algeco.it

algecospa.commerciale@pcert.postacert.it

Numero Verde
800 401 401